



KÄLTETOLERANZ



**SCHOTEN-
PLATZFESTIGKEIT**



**GUTE ALLGEMEINE
PFLANZEN-
GESUNDHEIT**



**RLM-7
PHOMARESISTENZ**



FRÜHE REIFE

SORTENEIGENSCHAFTEN

KORNERTRAG	SEHR HOCH
ÖLGEHALT	HOCH
ÖLERTRAG	HOCH - SEHR HOCH
ENTWICKLUNG VOR WINTER	VERHALTEN - MITTEL
WACHTUMSBEGINN IM FRÜHJAHR	FRÜH
BLÜHBEGINN	FRÜH
REIFE	FRÜH - MITTEL
PFLANZENLÄNGE	MITTEL
LAGERNEIGUNG	GERING - MITTEL
PHOMAANFÄLLIGKEIT	GERING
NEIGUNG ZU AUSWINTERUNG	GERING - MITTEL
SCHOTENPLATZFESTIGKEIT	HOCH

DEKALB interne Einstufungen aus Züchtungs- und Entwicklungsversuchen.

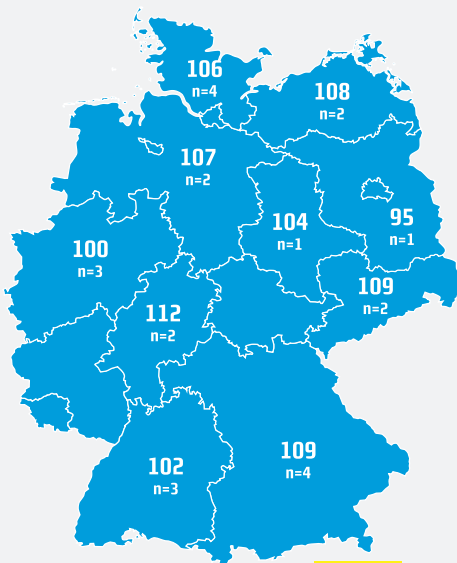


„DK EXLIBRIS zeigt ein sehr hohes Ertragspotential in Kombination mit einer frühen Reife und passt in alle Rapsanbauregionen. Aufgrund ihrer sehr geringen Neigung zur Aufstängelung im Herbst und ihrer mittleren Wachstumshöhe ist die Sorte die perfekte Wahl für frühe Aussaattermine. Sie ist eine flexible und leicht zu führende Hybride!“

ANNALENA QUATHAMER, Technische Entwicklung DEKALB

MITTLERER RELATIVER KORNERTRAG 2017 - 2018

(EU - SORTENVERSUCH 1 & 2)



Durchschnittsertrag relativ **106 %**, n=24

Quelle: Amtliches Versuchswesen der Länder / SFG / LK SH / UFOP, EUSV 1: Stand 24.08.2017, 8 Standorte, EUSV 2: 03.08.2018, 16 Standorte; eigene Verrechnung nach Bundesländern

ANBAUEMPFEHLUNGEN

DK EXLIBRIS eignet sich besonders für die frühen und normalen Saattermine. Spätsaaten sollten vermieden werden.

Die Aussaatstärke sollte je nach Region, Saatzeitpunkt und Saatbettzustand zwischen 40 - 45 Körnern/m² betragen.

DK EXLIBRIS zeichnet sich durch ein zeitiges Wachstum nach dem Winter sowie durch seine frühe Reife aus. Die zügige Entwicklung im Frühjahr sollte bei der Bestandesführung (Düngungs- & Pflanzenschutzmaßnahmen) berücksichtigt werden.



Ihre Verkaufsberater für Saatgut



1. Frank Steinkamp
Verkaufsleiter Feldsaaten Nord
Mobil 01 72–25 06 312
Sortenberater
Marko Krüdener • Mobil 01 72–24 25 403
Marco Wittig • Mobil 01 62–27 01 399
Tore Dessel • Mobil 01 72–51 73 424



2. Timm Fock
Mobil 01 72–88 68 225
Sortenberater
Malte Struve • Mobil 01 73–98 75 039
Maxi Konietzka • Mobil 01 62–28 03 880
Felix Tank • Mobil 01 72–89 85 216



3. Frank Tatje
Mobil 01 72–20 10 782
Sortenberater
Elisabeth Aue
• Mobil 01 74–30 80 453



4. Rainer Müller
Verkaufsleiter Feldsaaten Ost
Mobil 01 72–26 39 403
Sortenberater
Marcus Balzer • Mobil 01 72–73 54 298
Jens Freiherr • Mobil 01 72–23 29 905



5. Udo Fritz
Mobil 01 72–26 19 309
Sortenberater
Marcus Balzer • Mobil 01 72–73 54 298
Maxi Konietzka • Mobil 01 62–28 03 880
Daniel Kempka • Mobil 01 72–73 17 940



6. Robert Hanel
Mobil 01 72–62 37 617
Sortenberater
Silke Paul
• Mobil 01 73–90 26 405



7. Gerald Kummer
Mobil 01 72–20 10 783
Sortenberater
Laura Kupfer • Mobil 01 73–31 96 563
Johann Hempel • Mobil 01 72–10 05 503



8. Wolfram Müller
Mobil 01 72–23 40 659
Sortenberater
Johann Hempel
• Mobil 01 72–10 05 503



9. Thomas Töpfer
Mobil 01 72–28 43 940



10. Leonhard Stärk
Verkaufsleiter Feldsaaten West
Mobil 01 73–26 24 418
Sortenberater
Reinhold Niemann • Mobil 01 60–85 81 721
Andreas Buck • Mobil 01 72–14 26 821
Friedrich Bretz • Mobil 01 70–16 03 826



11. Frank Jakobs
Mobil 01 72–26 86 779



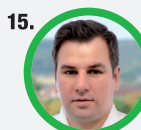
12. Mathias Braun
Mobil 01 72–26 34 645
Sortenberater
Albert Grein
• Mobil 01 72–35 42 340



13. Siegfried Mockler
Verkaufsleiter Feldsaaten Süd
Mobil 01 73–25 06 983
Sortenberater
Willi Löffel • Mobil 01 51–18 40 48 54
Heinrich Gamb • Mobil 01 71–55 38 413
Sabrina Ziegler • Mobil 01 74–24 69 540



14. Manfred Brütting
Mobil 01 73–26 48 817
Sortenberater
Franz Stenglein • Mobil 01 75–43 28 182
Dieter Fischer • Mobil 01 60–65 36 308
Josef Apfelbeck • Mobil 01 71–76 15 446



15. Markus Zipfel
Mobil 01 73–73 08 282



16. Tobias Walter
Mobil 01 72–26 28 929

